

Propositions de formations

Dans le secteur Petite enfance et/ou école Maternelle

Extrait du catalogue

Nous avons le plaisir de vous présenter ci-joint un extrait du catalogue de formation du Campus FSJU.

Vous y trouverez des formations continues qualifiantes pour l'ensemble de vos employés.

L'ensemble de ces formations sont finançables par votre OPCA, dans le cadre d'une convention de formation. Pour en bénéficier, merci de vous adresser à Héroïse Allali par mail : h.allali@campusfsju.org ou par téléphone au 01 42 03 97 54.

Ces propositions ne sont pas limitatives

Nous restons à votre disposition et à votre écoute, pour toute demande spécifique concernant un besoin de formation, pour vous aider à mettre en place d'autres thématiques de formations adaptées aux besoins de votre structure et de votre équipe.

Formations continues petite enfance

Approche de la discipline positive En crèche collective

Les concepts clés de la Discipline positive **Béatrice Sabaté**
Son application en crèche collective
= 6 h
Groupe de 12 personnes
Code : FC01

Le bébé est une personne Mieux connaître le développement de l'enfant et ses enjeux

Les grandes étapes du développement de **Stéphanie Davila**
l'enfant
Les besoins de l'enfant de 0 à 3 ans
Les postures facilitatrices de la relation
= 4 h
Code : FC02

Accueil, lien et accompagnement

Le lien d'attachement aux différentes étapes **Delphine Roche**
développement de l'enfant
Les enjeux de la séparation
Construire la posture professionnelle
1 journée = 7 h
Code : FC03

Les enjeux de l'observation

Affiner son sens de l'observation **Delphine Roche**
Prendre de la distance
Comprendre la différence entre faits et
interprétations
Une ½ journée = 3 h 30
Code : FC04

Les enjeux de la communication en crèche

Prévenir les difficultés relationnelles
Adopter un comportement facilitant
l'échange
Identifier les critères de qualité dans la
relation
1 journée = 7 h
Code : FC05

Delphine Roche

Accompagnement de l'enfant mordeur et mordu

Mettre en lien le comportement de l'enfant
et les phases de son développement
Ajuster sa posture avec l'enfant mordeur et
l'enfant mordu
Travailler la thématique en continuité avec
les parents
Une ½ journée = 3 h 30
Code : FC06

Delphine Roche

Formations continues école Maternelle

Bien écrire à l'école Maternelle

Mélanie Joary



Critères

Totalité de la formation : 3 h ou 6 h
Nombre de participants : 15 enseignants de Maternelle
Formation N° CFP40

Objectifs

- Apprendre les gestes de base de l'écriture
- Mettre en place les prérequis
- Eviter les erreurs le plus courantes

La médiation éducative – PEI Basic – Petite enfance du professeur Feuerstein

Chaya Ghébali



Critères

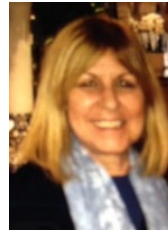
Totalité de la formation : 2 X 4 jours = 56 H
Nombre de participants : 15
Formation N° CFP28

Objectifs

- Promouvoir la capacité du **jeune enfant (de 3 à 9 ans)** à apprendre de façon plus efficace
- La théorie de la Modifiabilité cognitive
- Apprentissage des outils adaptés à de jeunes enfants

La gestion des ateliers en Maternelle

Géraldine Rouas



Critères

Totalité de la formation : 3 h
Nombre de participants : 10
Formation N° CFP21

Objectifs

- Aménagement et l'organisation de l'espace en coins spécifiques
- Réfléchir aux modalités de mise en œuvre par âge

Le graphisme à l'école maternelle

Géraldine Rouas



Critères

Totalité de la formation : 3 h
Nombre de participants : 10
Formation N° CFP22

Objectifs

- Se familiariser à l'espace par un schéma corporel
- Reproduire par le geste et l'imitation
- Apprendre à anticiper une trajectoire

Préparer les enfants de Cycle 1 au geste d'écriture

Célia Cheynel



Critères

Totalité de la formation : 6 h
Nombre de participants : 10
Formation N° CFP33

Objectifs

- Disposer d'outils pour faire acquérir le sens de l'écriture
- Mettre en place des jeux pour développer l'horizontalité
- Mettre en place une progression en Cycle 1